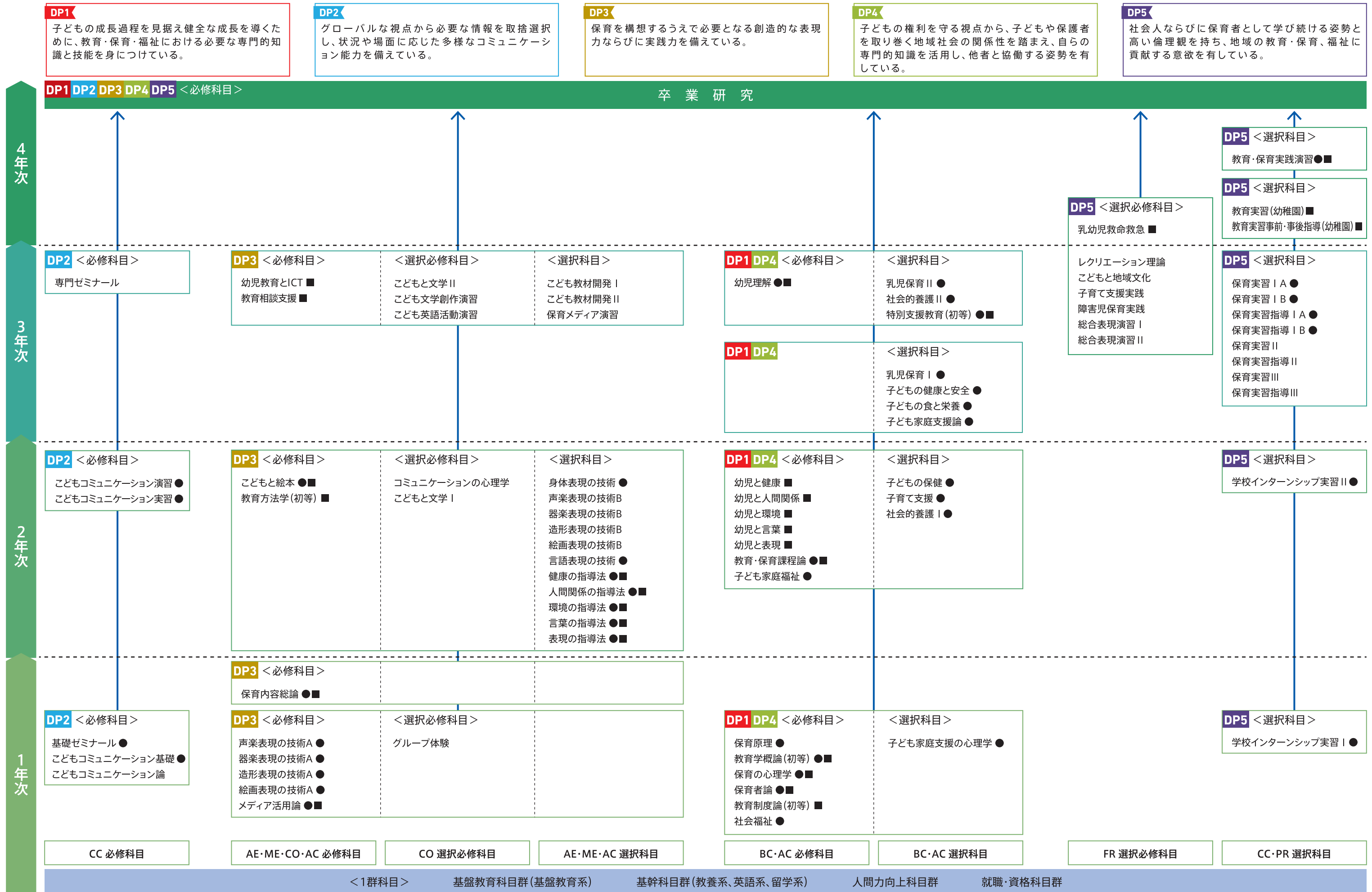


【学 科・センター】 L:基礎・教養教育センター O:国際交流センター T:教職課程センター H:人間心理学科 C:現代社会学科 B:経営社会学科 M:マス・コミュニケーション学科 I:情報文化学科 K:こどもコミュニケーション学科
 【コース・学問分野】 (1群) AL:アカデミック・リテラシー GE:一般教養 PE:人間力向上 CD:キャリア EN:英語系 JA:日本語系 GS:GSP EF:教育基礎 IA:教育指導 TP:教育実践(実習)、教育実技 LL:生涯学習関係科目 ML:博物館学講義科目 MP:博物館実習
 (2群・3群) CC:こどもコミュニケーション ME:メディア CO:コミュニケーション FR:フィールドリサーチ BC:こども理解基礎(基礎) AC:実践支援(実践) AE:保育実技(表現の技術) PR:保育実習・幼稚園実習
 【ステージ】 1:導入・教養 2:専門基礎 3:専門応用・発展 4:統合 【授業形態】 L:講義 S:演習 P:実習 E:実験 T:卒業研究 O:オンライン指定 【必・選】 A:必修科目 B:選択必修科目 C:選択科目 Z:自由科目

学科 センター	群	コース 学問分野	配当 年次	ステージ	授業 形態	必・選	整理番号	科 目 名	学部 DP1	学部 DP2	学部 DP3	学部 DP4	学部 DP5	学部 DP6	学部 DP7	学科 DP1	学科 DP2	学科 DP3	学科 DP4	学科 DP5	
K	2	PR	3	3	S	C	170	保育実習指導IB													◎
K	2	PR	3	3	P	C	171	保育実習II													◎
K	2	PR	3	3	S	C	172	保育実習指導II													◎
K	2	PR	3	3	P	C	173	保育実習III													◎
K	2	PR	3	3	S	C	174	保育実習指導III													◎
K	2	PR	4	3	P	C	175	教育実習(幼稚園)													◎
K	2	PR	4	3	S	C	176	教育実習事前・事後指導(幼稚園)													◎
K	2	PR	4	4	S	C	177	教育・保育実践演習													◎
K	3	CC	1	1	S	A	178	基礎ゼミナル					◎				◎				
K	3	CC	1	1	S	A	179	こどもコミュニケーション基礎					◎				◎				
K	3	CC	1	1	L	A	180	こどもコミュニケーション論					◎				◎				
K	3	CC	2	2	S	A	181	こどもコミュニケーション演習					◎				◎				
K	3	CC	2	2	P	A	182	こどもコミュニケーション実習					◎				◎				
K	3	CC	1	1	P	C	183	学校インターンシップ実習I													◎
K	3	CC	2	2	P	C	184	学校インターンシップ実習II													◎
K	3	CC	3	3	S	A	185	専門ゼミナル						◎	◎		◎				
K	3	CC	4	4	T	A	186	卒業研究						◎	◎		◎				

メディアコミュニケーション学部【こどもコミュニケーション学科】カリキュラム・ツリー



【コース・学問分野】CC:こどもコミュニケーション ME:メディア CO:コミュニケーション FR:フィールドリサーチ BC:こども理解基礎(基礎) AC:実践支援(実践) AE:保育実技(表現の技術) PR:保育実習・幼稚園実習

●:保育士資格の必修科目 ■:幼稚園教諭一種免許状の必修科目 ※資格免許の取得には、●■の科目の他に必要となる単位があります。